



дары колымской земли



поселок Омсукчан



трасса в поселок Омсукчан



СЕВЕРО-ВОСТОЧНОЕ ОТДЕЛЕНИЕ РМО

ГЕОЛОГИЧЕСКАЯ ЭКСКУРСИЯ «ПО СЕРЕБРЯНОМУ СЛЕДУ»

07 - 10 сентября 2026 года

Магаданская область
Омсукчанский городской округ

В ПРОГРАММЕ:

- + 575 км Колымской трассы
- + опытно-промышленный комплекс переработки хвостов ЗИФ
- + месторождения Ag, Pb-Zn, Sn, Au Дукатского рудного района
 - + оловоносные лейкограниты омсукчанского комплекса
 - + сереброносные невадитовые риолиты шороховской свиты

- 👉 Формат экскурсии: геологические маршруты средней сложности (протяженность 4-5 км, превышение до 300 м)
- 👉 Требования к снаряжению: трекинговые ботинки, многослойная, ветро- и влагозащитная одежда

Стоимость 40 000 рублей

В стоимость включено: экскурсионное сопровождение, путеводитель, передвижение на автомобиле КАМАЗ-НЕФАЗ, проживание в п. Омсукчан, питание, геологический молоток, тара для образцов и их отправка

ПРИ ПОДДЕРЖКЕ



Контакты: Колова Елена

- ☎ kolova@neisri.ru
- ✉ +79140350821 (+8 МКС)
- ✉ @ElenaKolovaYkovleva

ПРИ ПОДДЕРЖКЕ



осенняя Колыма



долина реки Ола



начало маршрута



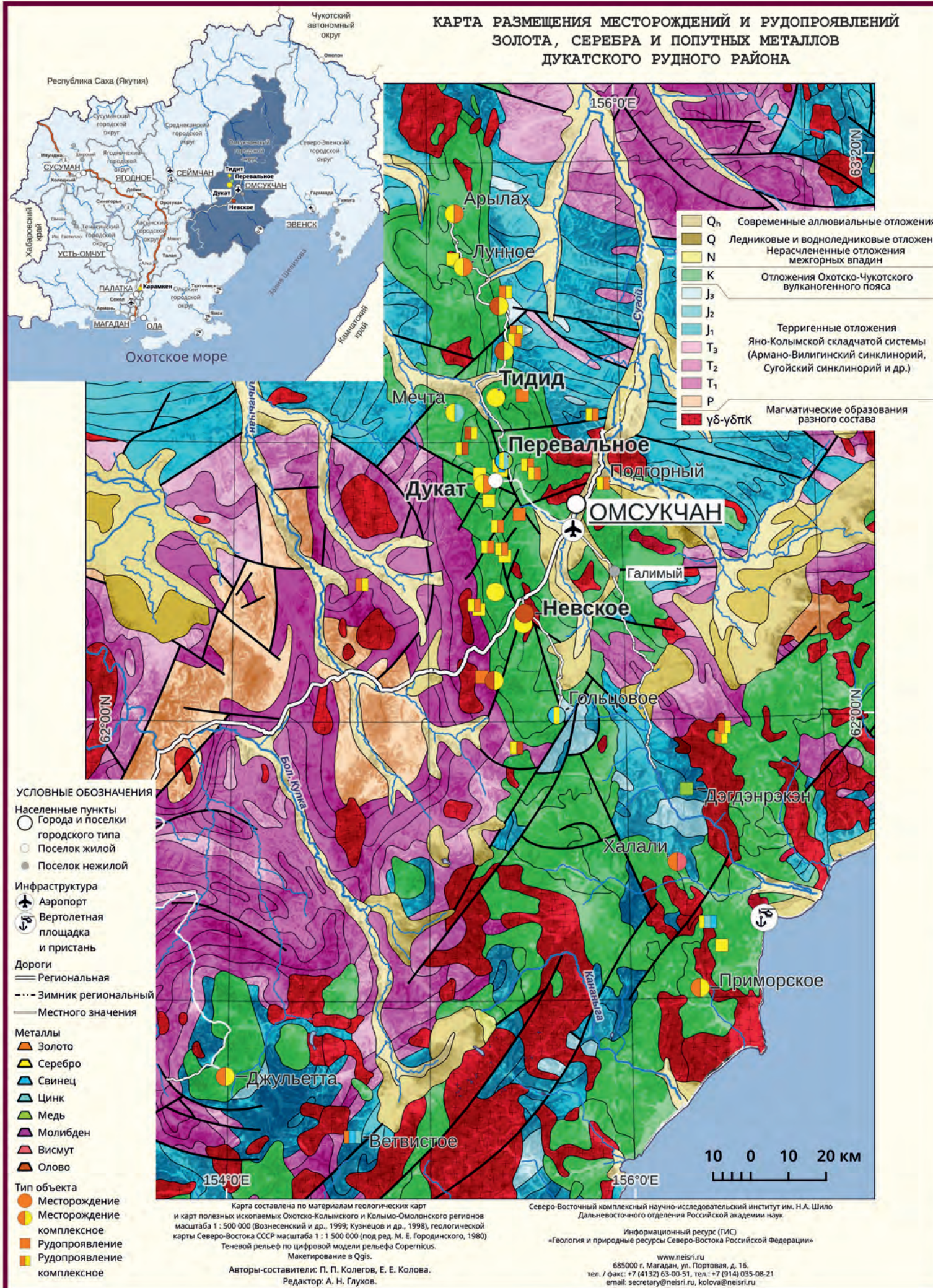
полисульфидная руда месторождения Тидид



карьер месторождения Невское



руда месторождения Невское



лейкограниты омсукчанского комплекса



карьер месторождения Тидид



невадитовые риолиты шороховской свиты